

ZADANIE

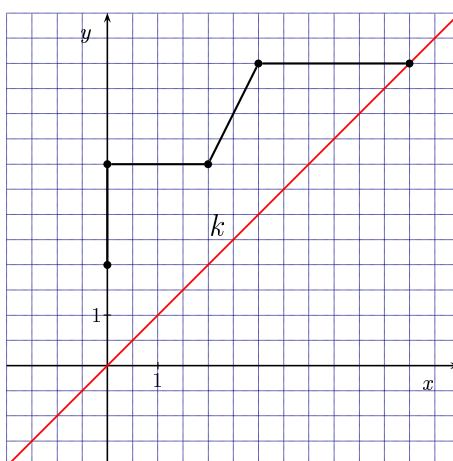
Dla I klasy gimnazjum z B11

1. Metryczka zadania

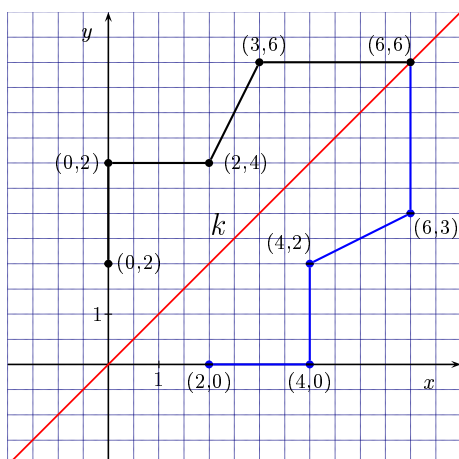
| Oznaczenie zadania (numer) | Zakres materiału (wg podstawy programowej) | Szacowana łatwość (w skali: b. łatwe, łatwe, średniotrudne, trudne, b. trudne) | Maksymalna liczba punktów | Szacowany czas potrzebny na rozwiązanie (w min.) |
|----------------------------|--|--|---------------------------|--|
| B11-3 | 10.16, 10.17 | łatwe | 6 | 5 |

2. Treść zadania

Uzupełnij rysunek tak, aby figura była osiowosymetryczna względem prostej k i odczytaj współrzędne wierzchołków powstałej łamanej.



3. Modelowe rozwiązanie (jeżeli istnieją różne sposoby rozwiązania to przynajmniej komentarz w tej kwestii)



4. Schemat oceniania

0,5 pkt. – zaznaczenie wierzchołka łamanej (max 2 pkt)

Projekt „Żyj twórczo. Zostań M@T.e-MANIAKIEM” jest współfinansowany przez Unię Europejską w ramach Europejskiego Funduszu Społecznego

0,4 pkt. – narysowanie łamanej

0,4 pkt. – odczytanie współrzędnych każdego z wierzchołków łamanej (max 3,6 pkt)

5. Propozycje wykorzystania (na lekcji, praca domowa, zadanie dodatkowe, zadanie powtórkowe, praca samodzielna, materiały do MOODL-a itp.)

na lekcji, praca domowa, zadanie powtórkowe